



# PREVENTION DES RISQUES LIES AU CORONAVIRUS

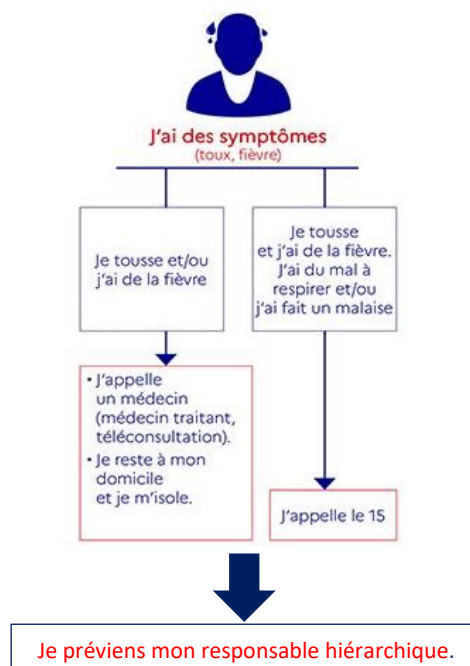
## Chez les agents des services de collecte

Ce protocole regroupe les bonnes pratiques à mettre en œuvre au sein des services de collecte afin de limiter le risque de contamination des agents dans le respect de la continuité de service public.

### ▶ AU QUOTIDIEN : JE RESTE ATTENTIF A MON ETAT DE SANTE ET J'ADOpte LES GESTES BARRIERES



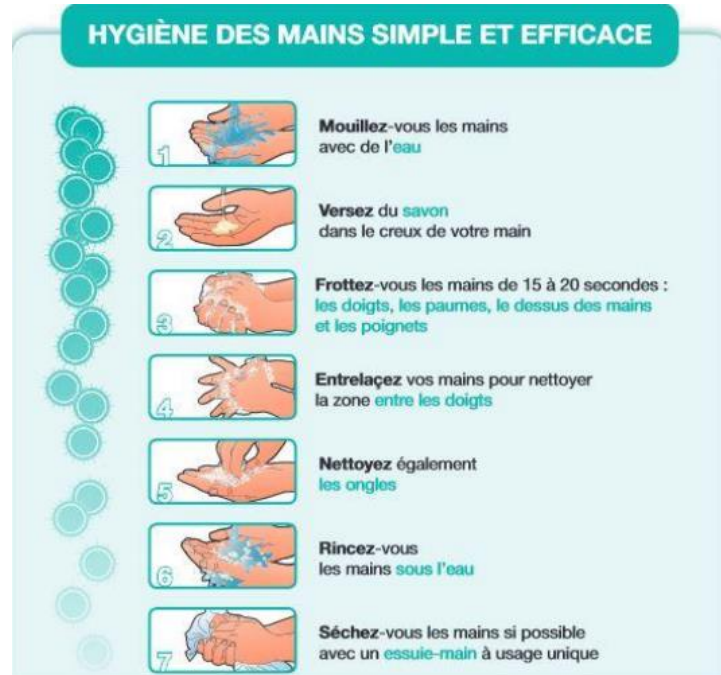
### ▶ AVANT DE QUITTER MON DOMICILE



**En cas de symptômes  
Je reste chez moi  
Je préviens  
mon responsable hiérarchique**

## ► LORS DE LA PRISE DE POSTE

- J'arrive avec mes vêtements personnels.  
**Objectif** : éviter d'apporter ou de rapporter au domicile des facteurs de contamination.
- Je salue mes collègues respectant une distance d'au moins 1 mètre.
- Je me lave les mains (minimum 30 secondes) au savon et à l'eau



- Je me change dans le vestiaire en respectant les consignes d'habillement et de distanciation : (nombre limité de personnes simultanément dans le vestiaire ou **prise de poste des équipages un à un**).
- J'endosse ma tenue de travail (propre) et mes EPI :
  - ✓ Pantalon de protection et polo,
  - ✓ Lunettes de protection, (à désinfecter chaque jour)
  - ✓ Casque ou casquette,
  - ✓ Chaussures de sécurité,
  - ✓ Veste haute visibilité,
- ✓ **Je me lave à nouveau les mains ou les frictionne au gel hydroalcoolique.**
- ✓ Puis je mets et ajuste le masque de protection, (si disponible)
- ✓ J'enfile mes gants de protection.

EPI pouvant être souillés

## Comment mettre mon masque chirurgical ?



## ► PENDANT LA COLLECTE

- J'ouvre le plus souvent possible les fenêtres du véhicule,
- Je me lave les mains aussi régulièrement que possible avec du savon et de l'eau,
- En l'absence d'eau et de savon j'utilise du gel hydroalcoolique
  - ✓ chaque fois que je remonte dans la cabine
  - ✓ chaque fois que je retire mes gants, avant de les remettre.



**Tout au long de la journée et particulièrement pendant la collecte :**  
**Ne pas se toucher le visage et les cheveux**



**Pour mémoire : il est formellement interdit de fumer à bord ou à l'arrière des BOM.  
il est interdit de boire ou de manger pendant la tournée .**

- **Je limite les contacts avec mes collègues :**
  - ✓ Lors des pauses je respecte la distance de sécurité d'1 mètre. (les pauses au dépôt seront organisées par roulement pour éviter la promiscuité)
  - ✓ Dans le véhicule je me tiens éloigné du chauffeur, assis sur le siège opposé.
- **Je ne touche à aucun déchet resté au fond des bacs et ne ramasse aucun déchet ou sac sans le port des gants de protection.**

## ► AU RETOUR DE LA COLLECTE

- **Nettoyage et désinfection (l'extérieur du véhicule et la cabine)**

### ① Le nettoyage extérieur

- ✓ Je nettoie et je désinfecte la benne (nettoyage haute pression), la trémie, l'extérieur de la cabine, les commandes et les barres de maintien, les marchepieds, le petit matériel (pelle, balai).  
**Veiller au port de lunettes antiprojection.**

## 2 Le nettoyage et la désinfection de la cabine

- ✓ Je retire mes gants de protection, je me lave les mains à l'eau et au savon, je me frictionne au gel hydroalcoolique et enfile des gants à usage unique pour procéder à la désinfection de la cabine.
- ✓ Pulvérisation de détergent-désinfectant directement ou sur la lingette à usage unique (éviter une pulvérisation directe sur le matériel sensible).
- ✓ Appliquer le détergent-désinfectant sur :
  - le volant,
  - le frein à main,
  - le levier de vitesse,
  - les poignées de maintien,
  - **les poignées de portes du véhicule,**
  - le micro de la radio,
  - les sièges, etc...
- ✓ Je jette la lingette dans un sac poubelle dédié qui sera refermé.

## 3 Le nettoyage des sols du véhicule

- ✓ Si le sol présente des salissures importantes, (graviers, terre...) procéder au balayage humide du sol.

## ► EN FIN DE SERVICE

- ✓ Je retire mes lunettes et les désinfecte,
- ✓ **Je retire mes gants à usage unique et les jette dans le sac poubelle dédié,**



\* Source INRS

- ✓ Je retire mes EPI (masque – casquettes ou casque) et ma tenue de travail,
- ✓ Je dépose ma tenue sale dans un sac plastique que je referme et accroche ma veste face extérieure côté mur (pour éviter tout contact avec la surface potentiellement souillée),
- ✓ Je me douche et me lave les cheveux,
- ✓ Je mets mes vêtements personnels,
- ✓ **Je désinfecte mes lunettes de vue si nécessaire et mon téléphone portable,**
- ✓ **Je me lave à nouveau les mains avant de prendre mon véhicule.**

## ▶ A L'ARRIVEE AU DOMICILE

- ✓ Je me lave les mains et applique les mesures barrière préconisées par le gouvernement

## ▶ CONSIGNES SUPPLEMENTAIRES

- ✓ **Je veille à conserver des ongles courts par mesure d'hygiène.**
- ✓ Si j'ai été en contact avec une personne malade, je contrôle ma température deux fois par jour.
- ✓ J'en informe mon responsable et mon médecin et suis ses préconisations.
- ✓ Si mon co-équipier ou moi-même sommes contaminés par le Coronavirus, la cabine du véhicule devra être décontaminée à l'aide de bombes « one shot » à disposition.

**Rappel :**  
**Tout au long de la journée**  
**limiter au maximum les**  
**inter actions entre agents**

**Coronavirus 2019 n-Cov**

**Vous avez des questions sur le coronavirus ?**

Plateforme téléphonique d'information :  
**0800 130 000** (appel gratuit)

En cas de fièvre, toux, difficultés à respirer,  
au retour de Chine, composez le 15

